



VAIHTOEHDOT

Kotelo

- havupuu
- eurooppalaista alkuperää oleva lehtipuu
- kovapuu
- ensiluokkaista eksoottista puuta
- betoni
- korkeapainelaminaatti

Asennusmenetelmät

- ruuvata

Tuhkakuppi

- ml.

Kontti

- sinkitty terässäiliö

KUVAUS

Altus nelisegmenttinen kierrätysastia lajiteltua jätettä varten. Roskakori perustuu esteettiseen teräksen ja korkealaatuisen puun yhdistelmään. Asiakkaan valinnan mukaan Altus-kori voidaan valmistaa rakenneteräksestä (maalattu RAL-maalilla) tai ruostumattomasta teräksestä, kun taas pintakäsittely on kotimaista tai eksoottista puuta. Esitetyssä mallissa on neljä lokeroa jätteille - jokaisessa lokerossa on galvanoitu sisäosa. Jätteiden lajittelussa on mahdollista käyttää vain kasettia tai kierrätysväreissä kertakäyttöpusseja. Altus on hyvin toimiva malli, jossa on jokaisessa puisessa säleikössä jyrkittyjä merkintöjä, jotka osoittavat lokeron käyttötarkoituksen. Tilaus on mahdollista personoida muuttamalla merkinnät asiakkaan toiveiden mukaisiksi. Altus-kierrätysastia voidaan käyttää vapaasti seisovana mallina, esimerkiksi kauppahallissa, tai se voidaan ankkuroida maahan. Altus edustaa nykyaikaisuutta ja pienen...



YLEISET TEKNISET TIEDOT

Materiaalit

- ruostumattomasta teräksestä valmistetut profiilit
- sinkitty metallilevy
- puulankut

Kapasiteetti

- kapasiteetti: 55 l

Mitat

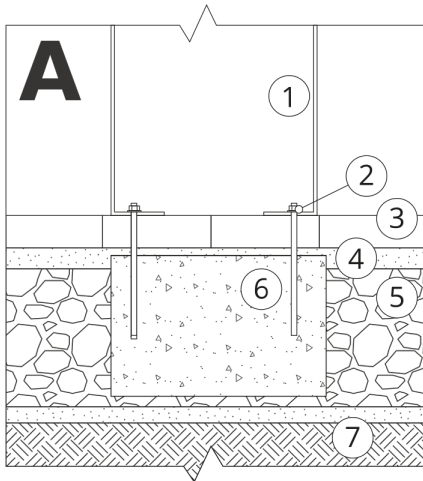
- leveys: 38 cm
- korkeus: 82 cm

ZANO

Tekijänoikeuksista ja lähioikeuksista 04.02.1994 annetun Puolan lain (Official Journal of Laws nro 24, kohta 83, oikaisu: Laki nro 43, kohta 170) ja lakikokoelman nro 43, kohta 170. EU:n tekijänoikeuslainsäädännön mukaisesti, mukaan lukien kaikki EU:n direktiivit ja asetukset, jotka koskevat seuraavia asioita mukaisesti Zano Mirosław Zarotynski Company pidättää itsellään piirustusten tekijänoikeudet, kuvauksiin, 3D-malleihin, renderöinteihin, grafiikkaan, tarjousten sisältöön, liitteisiin tarjousten liitteissä ja kaikissa muissa asiakirjoissa. Sen sisältö on ZANO Mirosław Zarotynski Oy:n henkistä omaisuutta. Zarotynski-yhtiön omaisuutta. Tekijän ideoiden, ratkaisujen käyttö, kopiointi, valokuvien jakelu, grafiikan tai grafiikan osien, kuvailevien tekstien, jakelu ja levittäminen voiton tavoittelemiseksi ilman tekijän lupaa. tekijän - ZANO Mirosław Zarotynski company - on kielletty ja muodostaa tekijänoikeusrikkomuksen. loukkaus ja on rangaistava.

HUOMAUTUS: Piirustukset eivät vastaa perustuksen todellisia mittoja. Ne ovat vain esimerkinomaisia kokoonpanojärjestelmiä, joissa otetaan huomioon ankkurointityyppi ja alustamateriaali, johon kalusteet on tarkoitus kiinnittää.

Perustuksen koko riippuu paikallisista perustamisolosuhteista.



ASENNUS PÄÄLLYSTEESSEN PERUSTUKSEN KANSSA

Kokoonpanon kuvaus

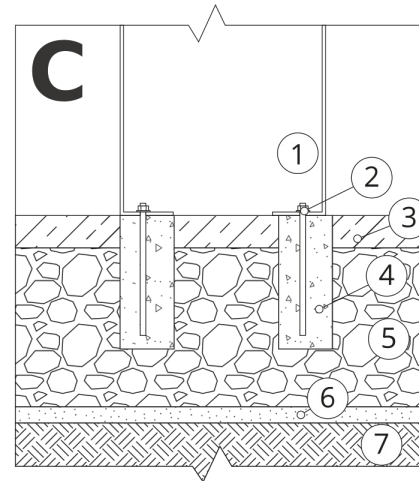
1. ZANO-tuote
2. Pikakiinnike tai kemiallinen ankkuri
3. Kivipäällysteet / betonipäällysteet / kivilaatat / betonilaatat
4. Hiekkapainolasti (n. 2-4 cm)
5. Kiviainesrakenteinen alusrakenne
6. Betoniperustus, luokka C16/20 (yläpinnan betoni 10 cm päällysteen pinnan alapuolella).
7. Paikallinen maa



ASENNUS PÄÄLLYSTYKSEEN

Kokoonpanon kuvaus

1. ZANO-tuote
2. Pikakiinnike tai kemiallinen ankkuri
3. Kivipäällysteet / betonipäällysteet / kivilaatat / betonilaatat
4. Hiekkapainolasti (n. 2-4 cm)
5. Kiviainesrakenteinen alusrakenne
6. Paikallinen maa



BETONI/ASFALTTIASENNUS

Kokoonpanon kuvaus

1. ZANO-tuote
2. Pikakiinnike tai kemiallinen ankkuri
3. Kiinteä kovettunut pinta, esim. betoni tai asfaltti.
4. Betoniperustus, luokka C16/20 (yläpinnan betoni 10 cm päällysteen pinnan alapuolella).
5. Kiviainesrakenteinen alusrakenne
6. Hiekkapainolasti (n. 2-4 cm)
7. Paikallinen maa



KIINNITYS BETONIPERUSTUKSEEN

Kokoonpanon kuvaus

1. ZANO-tuote
2. Pikakiinnike tai kemiallinen ankkuri
3. Betoniperustus, luokka C16/20 (yläpinnan betoni 10 cm päällysteen pinnan alapuolella).
4. Paikallinen maa