



VAIHTOEHDOT

Asennusmenetelmät

- o ruuvata

Aidan kiinnikkeet

- o yksipuolinen
- o kaksipuolinen
- o ei mitään

KUVAUS

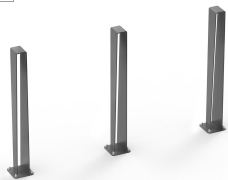
Reliq-jalusta on suunniteltu siten, että se täyttää parhaiten tarkoituksensa ja on mielenkiintoinen elementti ympäröivässä tilassa.

Reliq koostuu taivutetusta litteästä tangosta ja jalasta, joka vakauttaa tolpan maahan. Epäsymmetrisyytensä ja suhteellisen yksinkertaisuutensa ansiosta elementti **erottuu ainutlaatuisella muodollaan ja sopii hyvin moderniin kaupunkitilaan.**

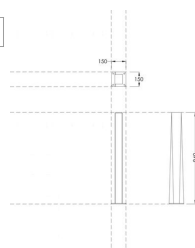
Reliq-jalusta on saatavana **korkealaatuisesta ruostumattomasta teräksestä tai mustasta teräksestä**, joka voidaan maalata minkä tahansa väriksi. [Mikä tahansa RAL-paletin väri.](#) Tämä malli voidaan kiinnittää maahan seinätulpilla tai betoniperustuksella.

Tapaa koko perhe [Reliq kaupunkikalusteet!](#)

ZANO
SINCE 1988



ZANO
SINCE 1988



ZANO
SINCE 1988



vyörytysoikeus © 2018



YLEISET TEKNISET TIEDOT

Materiaalit

- ruostumaton teräs tai hiiliteräs
- kuusi tai eksoottinen puu

Mitat

- leveys: 11,4 cm
- korkeus: 93,800003 cm
- syvyys: 11,4 cm
- pohjan leveys: 15 cm
- pohjan syvyys: 15 cm

ZANO



Michał Gzela

Tuote: Pollari Reliq
Luettelon numero: **01.089**
Suunnittelija: Michał Gzela

Tekijänoikeuksista ja lähioikeuksista 04.02.1994 annetun Puolan lain (Official Journal of Laws nro 24, kohta 83, oikaisu: Laki nro 43, kohta 170) ja lakikokoelman nro 43, kohta 170. EU:n tekijänoikeuslainsäädännön mukaisesti, mukaan lukien kaikki EU:n direktiivit ja asetukset, jotka koskevat seuraavia asioita mukaisesti Zano Miroslaw Zarotynski Company pidättää itsellään piirustusten tekijänoikeudet, kuvauksiin, 3D-malleihin, renderöinteihin, grafiikkaan, tarjousten sisältöön, liitteisiin tarjousten liitteissä ja kaikissa muissa asiakirjoissa. Sen sisältö on ZANO Miroslaw Zarotynski Oy:n henkistä omaisuutta. Zarotynski-yhtiön omaisuutta. Tekijän ideoiden, ratkaisujen käyttö, kopiointi, valokuvien jakelu, grafiikan tai grafiikan osien, kuvailevien tekstien, jakelu ja levittäminen voiton tavoittelemiseksi ilman tekijän lupaa. tekijän - ZANO Miroslaw Zarotynski company - on kielletty ja muodostaa tekijänoikeusrikkomuksen. loukkaus ja on rangaistava.

td>

HUOMAUTUS: Piirustukset eivät vastaa perustuksen todellisia mittoja. Ne ovat vain esimerkinomaisia kokoonpanojärjestelmiä, joissa otetaan huomioon ankkurointityyppi ja alustamateriaali, johon kalusteet on tarkoitus kiinnittää.

Perustuksen koko riippuu paikallisista perustamisolosuhteista.



ASENNUS PÄÄLLYSTEESSEN PERUSTUKSEN KANSSA

Kokoonpanon kuvaus

1. ZANO-tuote
2. Pikakiinnike tai kemiallinen ankkuri
3. Kivipäällysteet / betonipäällysteet / kivilaatat / betonilaatat
4. Hiekkapainolasti (n. 2-4 cm)
5. Kiviainesrakenteinen alusrakenne
6. Betoniperustus, luokka C16/20 (yläpinnan betoni 10 cm päällysteen pinnan alapuolella).
7. Paikallinen maa



ASENNUS PÄÄLLYSTYKSEEN

Kokoonpanon kuvaus

1. ZANO-tuote
2. Pikakiinnike tai kemiallinen ankkuri
3. Kivipäällysteet / betonipäällysteet / kivilaatat / betonilaatat
4. Hiekkapainolasti (n. 2-4 cm)
5. Kiviainesrakenteinen alusrakenne
6. Paikallinen maa



BETONI/ASFALTTIASENNUS

Kokoonpanon kuvaus

1. ZANO-tuote
2. Pikakiinnike tai kemiallinen ankkuri
3. Kiinteä kovettunut pinta, esim. betoni tai asfaltti.
4. Betoniperustus, luokka C16/20 (yläpinnan betoni 10 cm päällysteen pinnan alapuolella).
5. Kiviainesrakenteinen alusrakenne
6. Hiekkapainolasti (n. 2-4 cm)
7. Paikallinen maa



KIINNITYS BETONIPERUSTUKSEEN

Kokoonpanon kuvaus

1. ZANO-tuote
2. Pikakiinnike tai kemiallinen ankkuri
3. Betoniperustus, luokka C16/20 (yläpinnan betoni 10 cm päällysteen pinnan alapuolella).
4. Paikallinen maa