



VAIHTOEHDOT

Kotelo

- havupuu
- eurooppalaista alkuperää oleva lehtipuu
- kovapuu
- ensiluokkaista eksoottista puuta
- korkeapainelaminaatti

Asennusmenetelmät

- ruuvata

Tuhkakuppi

- ml.

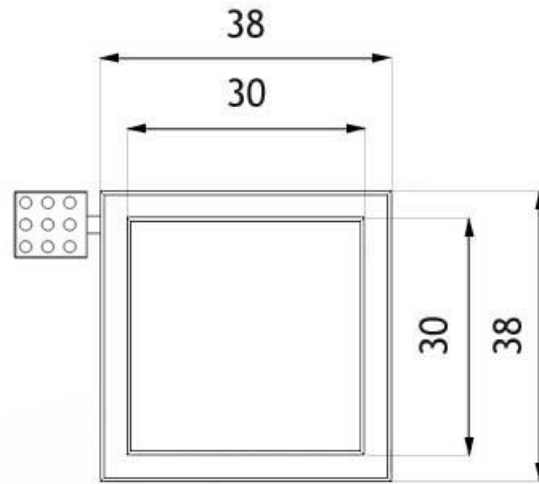
Kontti

- sinkitty terässäiliö

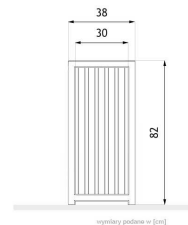
KUVAUS

Altus 03.052.03 on monikäyttöinen jäteastia. Sen modernin muotoilun ja erittäin tilavan tuhkakupin ansiosta sitä voidaan käyttää sekä ulko- että sisätiloissa. Tämä malli voi toimia samanaikaisesti sekä roskakorina että tuhkakuppina. Tämä säästää paljon tilaa. Altus 03.052.03 on metallimalli (ruostumatonta terästä tai minkä tahansa väriseksi maalattua terästä), joka on lisäksi varustettu puisella ulkokotelolla ja sivutuhkakupilla. Sisällä Altus-kori on varustettu galvanoidulla metallilevyosalla, jossa on kahvat sisällön poistamista varten. Altus roskakori on nykyaikainen malli, jolle löytyy varmasti käyttöä esimerkiksi ostoskeskusten, toimistorakennusten, hotellien ja muiden julkisten paikkojen sisäänkäyntien edessä.





wymiary podane w [cm]



wymiary podane w [cm]

YLEISET TEKNISET TIEDOT

Materiaalit

- ruostumattomasta teräksestä valmistetut profiilit
- sinkitty metallilevy
- puulankut

Kapasiteetti

- kapasiteetti: 55 l
- tuhkakupin kapasiteetti: 2,1 l

Mitat

- leveys: 38 cm
- korkeus: 82 cm

Paino

- 38 kg

ZANO



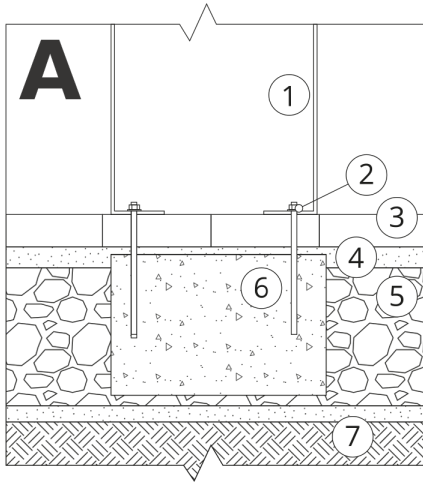
M. Welmiński

Tuote: Roskakori Altus
Luettelon numero:
03.052.03
Suunnittelija:
Mateusz Welmiński

Tekijänoikeuksista ja lähioikeuksista 04.02.1994 annetun Puolan lain (Official Journal of Laws nro 24, kohta 83, oikaisu: Laki nro 43, kohta 170) ja lakikokoelman nro 43, kohta 170. EU:n tekijänoikeuslainsäädännön mukaisesti, mukaan lukien kaikki EU:n direktiivit ja asetukset, jotka koskevat seuraavia asioita mukaisesti Zano Mirosław Zarotynski Company pidättää itsellään piirustusten tekijänoikeudet, kuvauksiin, 3D-malleihin, renderointeihin, grafiikkaan, tarjousten sisältöön, liitteisiin tarjousten liitteissä ja kaikissa muissa asiakirjoissa. Sen sisältö on ZANO Mirosław Zarotynski Oy:n henkistä omaisuutta. Zarotynski-yhtiön omaisuutta. Tekijän ideoiden, ratkaisujen käyttö, kopiointi, valokuvien jakelu, grafiikan tai grafiikan osien, kuvailevien tekstien, jakelu ja levittäminen voiton tavoittelemiseksi ilman tekijän lupaa. tekijän - ZANO Mirosław Zarotynski company - on kielletty ja muodostaa tekijänoikeusrikkomuksen. loukkaus ja on rangaistava.

HUOMAUTUS: Piirustukset eivät vastaa perustuksen todellisia mittoja. Ne ovat vain esimerkinomaisia kokoonpanojärjestelmiä, joissa otetaan huomioon ankkurointityyppi ja alustamateriaali, johon kalusteet on tarkoitus kiinnittää.

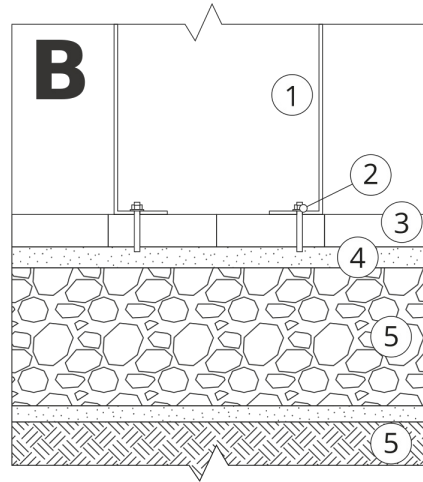
Perustuksen koko riippuu paikallisista perustamisolosuhteista.



ASENNUS PÄÄLLYSTEESSEN PERUSTUKSEN KANSSA

Kokoonpanon kuvaus

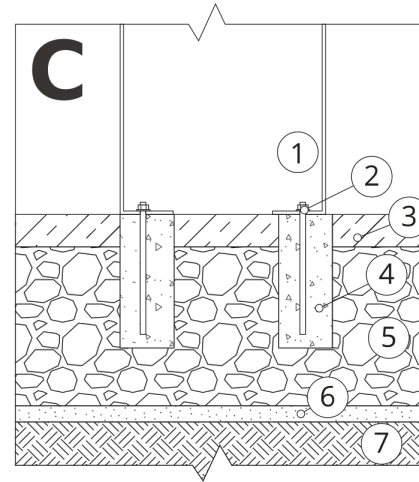
1. ZANO-tuote
2. Pikakiinnike tai kemiallinen ankkuri
3. Kivipäällysteet / betonipäällysteet / kivilaatat / betonilaatat
4. Hiekkapainolasti (n. 2-4 cm)
5. Kiviainesrakenteinen alusrakenne
6. Betoniperustus, luokka C16/20 (yläpinnan betoni 10 cm päällysteen pinnan alapuolella).
7. Paikallinen maa



ASENNUS PÄÄLLYSTYKSEEN

Kokoonpanon kuvaus

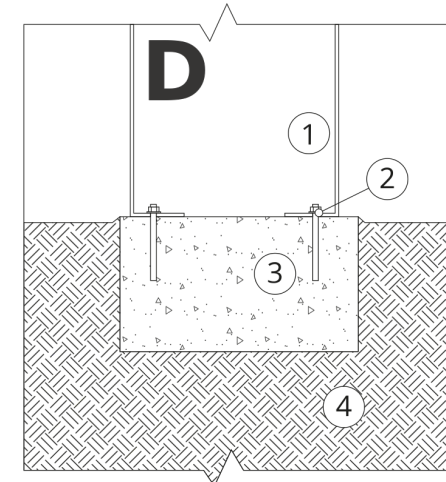
1. ZANO-tuote
2. Pikakiinnike tai kemiallinen ankkuri
3. Kivipäällysteet / betonipäällysteet / kivilaatat / betonilaatat
4. Hiekkapainolasti (n. 2-4 cm)
5. Kiviainesrakenteinen alusrakenne
6. Paikallinen maa



BETONI/ASFALTTIASENNUS

Kokoonpanon kuvaus

1. ZANO-tuote
2. Pikakiinnike tai kemiallinen ankkuri
3. Kiinteä kovettunut pinta, esim. betoni tai asfaltti.
4. Betoniperustus, luokka C16/20 (yläpinnan betoni 10 cm päällysteen pinnan alapuolella).
5. Kiviainesrakenteinen alusrakenne
6. Hiekkapainolasti (n. 2-4 cm)
7. Paikallinen maa



KIINNITYS BETONIPERUSTUKSEEN

Kokoonpanon kuvaus

1. ZANO-tuote
2. Pikakiinnike tai kemiallinen ankkuri
3. Betoniperustus, luokka C16/20 (yläpinnan betoni 10 cm päällysteen pinnan alapuolella).
4. Paikallinen maa