

VAIHTOEHDOT

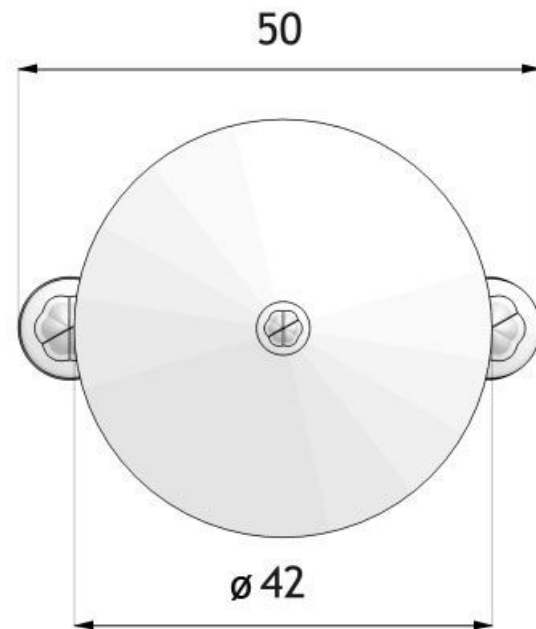
Asennusmenetelmät

- upotettu betoniin

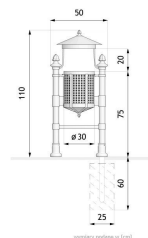
KUVAUS

Esitetty malli on retro-malliston koristeellinen roskakori. Se erottuu omaperäisestä rakenteesta, joka perustuu kahteen teräsputkeen, jotka on viimeistelty koristeellisilla valurautavaluilla, ja tyyliteltyyn katokseen, joka suojaa korin sisältöä sateelta. Pääkontti on valmistettu rei'itetystä metallilevystä, ja sen alapuoli on lisäksi muotoiltu kuomun muotoon. Royal 03.033 -suunnittelussa on kiinnitetty huomiota jokaiseen yksityiskohtaan. Se on varmasti minkä tahansa historiallisen tai tyylitellyn kaupunkitilan kaunistus. Kutsumme sinut katsomaan tyyliiltään samanlaista roska-astiaa 03.034, joka on ripustettu yhteen pylvääseen.





wymiały podane w [cm]



wymiały podane w [cm]

YLEISET TEKNISET TIEDOT

Paino

- 50 kg

Kapasiteetti

- kapasiteetti: 40 l

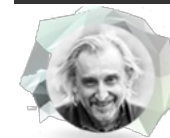
Materiaalit

- hiiliteräs
- rautavalut

Mitat

- leveys: 57 cm
- syvyys: 45 cm
- korkeus maan pinnasta: 116 cm
- korkeus ankkurointiosuudella: 162 cm

ZANO



Tuote: Roskakori Royal
Luettelon numero: **03.033**
Suunnittelija:
Tomasz Szpytma

Tekijänoikeuksista ja lähioikeuksista 04.02.1994 annetun Puolan lain (Official Journal of Laws nro 24, kohta 83, oikaisu: Laki nro 43, kohta 170) ja lakikokoelman nro 43, kohta 170. EU:n tekijänoikeuslainsäädännön mukaisesti, mukaan lukien kaikki EU:n direktiivit ja asetukset, jotka koskevat seuraavia asioita mukaisesti Zano Miroslaw Zarotynski Company pidättää itsellään piirustusten tekijänoikeudet, kuvauksiin, 3D-malleihin, renderöinteihin, grafiikkaan, tarjousten sisältöön, liitteisiin tarjousten liitteissä ja kaikissa muissa asiakirjoissa. Sen sisältö on ZANO Miroslaw Zarotynski Oy:n henkistä omaisuutta. Zarotynski-yhtiön omaisuutta. Tekijän ideoiden, ratkaisujen käyttö, kopiointi, valokuvien jakelu, grafiikan tai grafiikan osien, kuvailevien tekstien, jakelu ja levittäminen voiton tavoittelemiseksi ilman tekijän lupaa. tekijän - ZANO Miroslaw Zarotynski company - on kielletty ja muodostaa tekijänoikeusrikkomuksen. loukkaus ja on rangaistava.

HUOMAUTUS: Piirustukset eivät vastaa perustuksen todellisia mittoja. Ne ovat vain esimerkinomaisia kokoonpanojärjestelmiä, joissa otetaan huomioon ankkurointityyppi ja alustamateriaali, johon kalusteet on tarkoitus kiinnittää.

Perustuksen koko riippuu paikallisista perustamisolosuhteista.



ASENNUS PÄÄLLYSTEESSEN PERUSTUKSEN KANSSA

Kokoonpanon kuvaus

1. ZANO-tuote
2. Kivipäällysteet / betonipäällysteet / kivilaatat / betonilaatat
3. Hiekkapainolasti (n. 2-4 cm)
4. Betoniperustus, luokka C16/20 (yläpinnan betoni 10 cm päällysteen pinnan alapuolella).
5. Paikallinen maa



KIINNITYS BETONIPERUSTUKSEEN

Kokoonpanon kuvaus

1. ZANO-tuote
2. Betoniperustus, luokka C16/20 (yläpinnan betoni 10 cm päällysteen pinnan alapuolella).
3. Paikallinen maa



KIINNITYS BETONIPERUSTUKSEEN

Kokoonpanon kuvaus

1. ZANO-tuote
2. Kiinteä kovettunut pinta, esim. betoni tai asfaltti.
3. Betoniperustus, luokka C16/20 (yläpinnan betoni 10 cm päällysteen pinnan alapuolella).
4. Kiviainesrakenteinen alusrakenne
5. Hiekkapainolasti (n. 2-4 cm)
6. Paikallinen maa