

VAIHTOEHDOT

Asennusmenetelmät

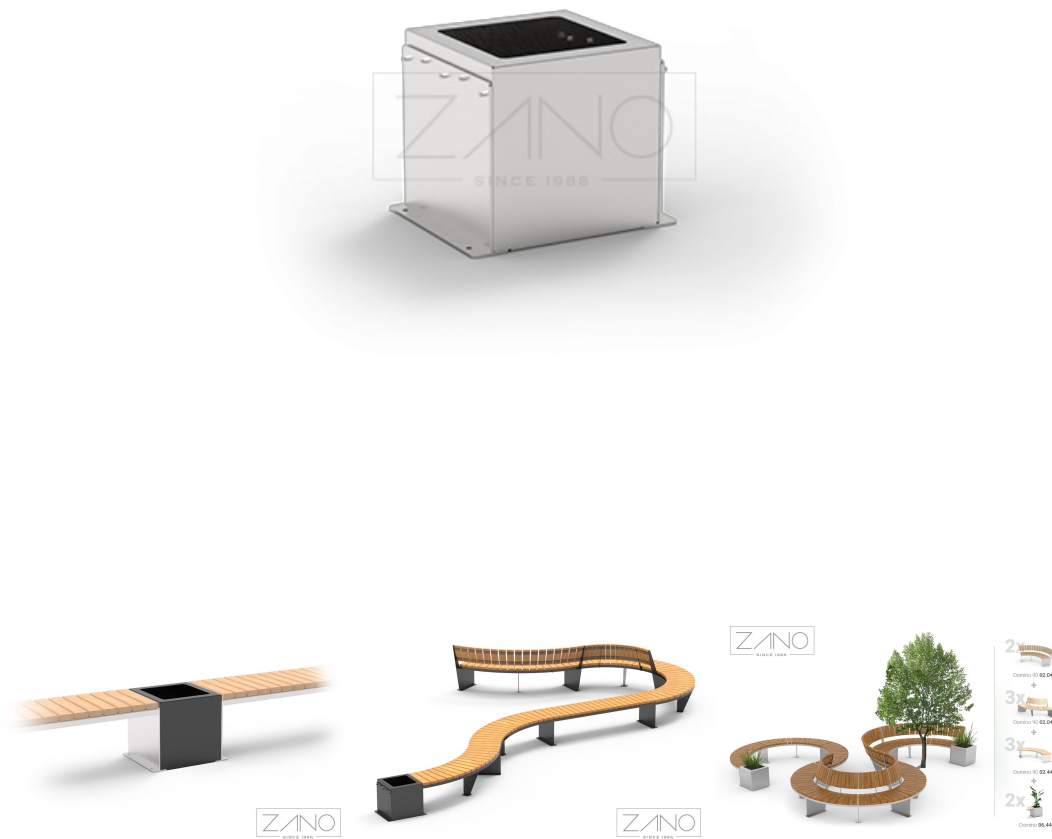
- o ruuvata

KUVAUS

Esitetty istutin on yksi modulaarisen Domino-malliston elementeistä. Se koostuu satiinista ruostumattomasta teräksestä (tai mustasta) valmistetusta pääsäiliöstä ja kahdesta mustasta teräksestä valmistetusta sivuseinästä, jotka on maalattu millä tahansa RAL-värillä.

Laadukkaiden materiaalien käyttö takaa Domino-kannun lujuuden, kestävyuden ja esteettisyyden. Tuotteella on yksi koko, joka soveltuu houkuttelevan kukkien, pensaiden tai kääpiöpuiden koostumuksen luomiseen. Domino-padan suuri etu on sen modulaarinen luonne. Sivuseinissä olevien erityisten aukkojen ansiosta se voidaan yhdistää muihin Domino-sarjan elementteihin - penkkeihin, jättekoreihin tai kierrätysastioihin. Tämän ratkaisun avulla voidaan luoda omaperäisiä, omintakeisia ja lähes rajattomia ratkaisuja mihin tahansa julkiseen tilaan. Domino-pannun rakenne on yksinkertainen. Se koostuu kahdesta teräksisestä sivuseinästä ja pääkannumoduulista. Tämä malli voidaan kiinnittää maahan ankkuroimalla tai se voi olla vapaasti seisova malli.

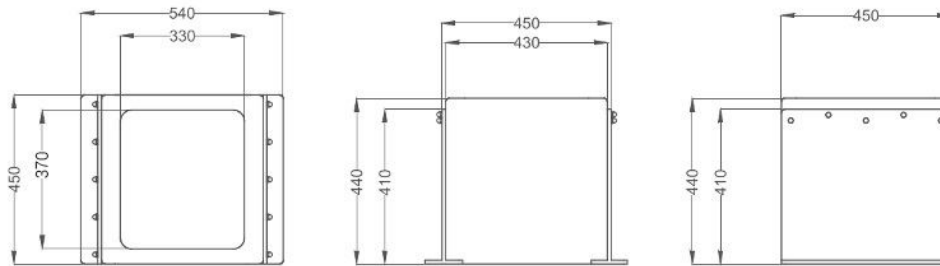
Domino-pannu on suunniteltu nykyaikaisiin julkisiin tiloihin - ostoskeskuksiin, ruokakeskuksiin, museoihin, toimistorakennuksiin, pelihalleihin, toreille tai aukioille. Innovatiivisen muotoilunsa ja erinomaisen estetiikkansa ansiosta se sopii sekä modernin että vanhan kaupunkirakentamisen tyyliin.



YLEISET TEKNISET TIEDOT

Paino

- 53 kg

Materiaalit- teräslevy
- metallurginen kulma**Mitat**- leveys: 45 cm
- korkeus: 45 cm
- syvyys: 45 cm

wymiary podane w [mm]

ZANO



Filip Babiarz

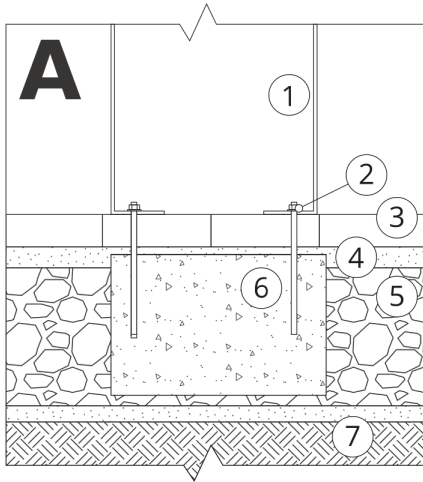
Tuote:
Kukkaruukku Domino
Luettelon numero: **06.440**
Suunnittelija: Filip Babiarz

Tekijänoikeuksista ja lähioikeuksista 04.02.1994 annetun Puolan lain (Official Journal of Laws nro 24, kohta 83, oikaisu: Laki nro 43, kohta 170) ja lakikokoelman nro 43, kohta 170. EU:n tekijänoikeuslainsäädännön mukaisesti, mukaan lukien kaikki EU:n direktiivit ja asetukset, jotka koskevat seuraavia asioita mukaisesti Zano Mirosław Zarotynski Company pidättää itsellään piirustusten tekijänoikeudet, kuvauksiin, 3D-malleihin, renderointeihin, grafiikkaan, tarjousten sisältöön, liitteisiin tarjousten liitteissä ja kaikissa muissa asiakirjoissa. Sen sisältö on ZANO Mirosław Zarotynski Oy:n henkistä omaisuutta. Zarotynski-yhtiön omaisuutta. Tekijän ideoiden, ratkaisujen käyttö, kopiointi, valokuvien jakelu, grafiikan tai grafiikan osien, kuvailevien tekstien, jakelu ja levittäminen voiton tavoittelemiseksi ilman tekijän lupaa. tekijän - ZANO Mirosław Zarotynski company - on kielletty ja muodostaa tekijänoikeusrikkomuksen. loukkaus ja on rangaistava.

td>

HUOMAUTUS: Piirustukset eivät vastaa perustuksen todellisia mittoja. Ne ovat vain esimerkinomaisia kokoonpanojärjestelmiä, joissa otetaan huomioon ankkurointityyppi ja alustamateriaali, johon kalusteet on tarkoitus kiinnittää.

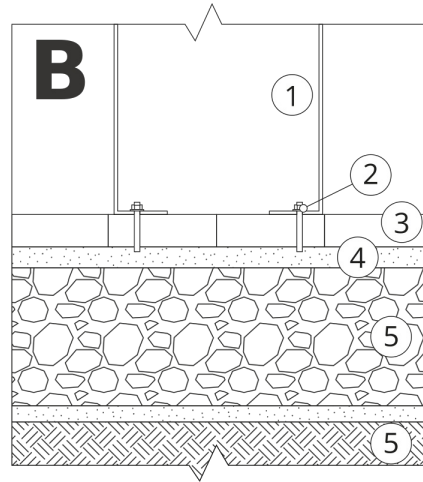
Perustuksen koko riippuu paikallisista perustamisolosuhteista.



ASENNUS PÄÄLLYSTEESSEN PERUSTUKSEN KANSSA

Kokoonpanon kuvaus

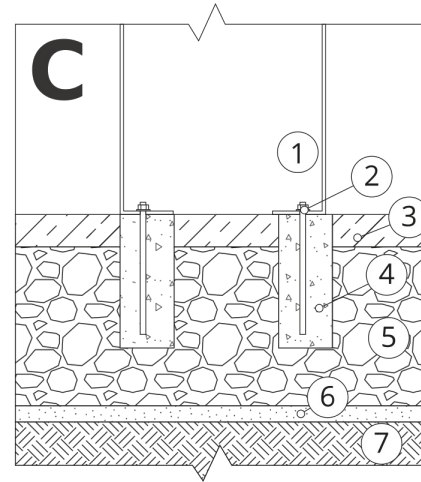
1. ZANO-tuote
2. Pikakiinnike tai kemiallinen ankkuri
3. Kivipäällysteet / betonipäällysteet / kivilaatat / betonilaatat
4. Hiekkapainolasti (n. 2-4 cm)
5. Kiviainesrakenteinen alusrakenne
6. Betoniperustus, luokka C16/20 (yläpinnan betoni 10 cm päällysteen pinnan alapuolella).
7. Paikallinen maa



ASENNUS PÄÄLLYSTYKSEEN

Kokoonpanon kuvaus

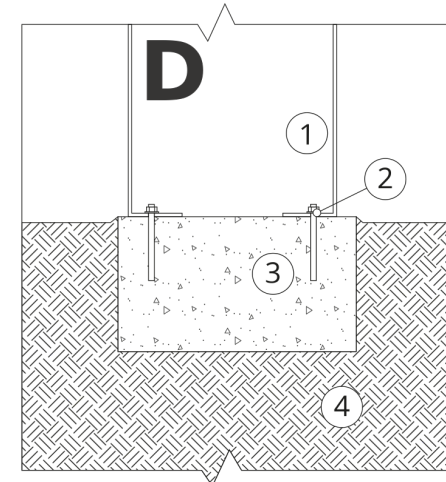
1. ZANO-tuote
2. Pikakiinnike tai kemiallinen ankkuri
3. Kivipäällysteet / betonipäällysteet / kivilaatat / betonilaatat
4. Hiekkapainolasti (n. 2-4 cm)
5. Kiviainesrakenteinen alusrakenne
6. Paikallinen maa



BETONI/ASFALTTIASENNUS

Kokoonpanon kuvaus

1. ZANO-tuote
2. Pikakiinnike tai kemiallinen ankkuri
3. Kiinteä kovettunut pinta, esim. betoni tai asfaltti.
4. Betoniperustus, luokka C16/20 (yläpinnan betoni 10 cm päällysteen pinnan alapuolella).
5. Kiviainesrakenteinen alusrakenne
6. Hiekkapainolasti (n. 2-4 cm)
7. Paikallinen maa



KIINNITYS BETONIPERUSTUKSEEN

Kokoonpanon kuvaus

1. ZANO-tuote
2. Pikakiinnike tai kemiallinen ankkuri
3. Betoniperustus, luokka C16/20 (yläpinnan betoni 10 cm päällysteen pinnan alapuolella).
4. Paikallinen maa